

隅田川七福神めぐり

—墨田区登録無形民俗文化財—



ホームページ



English version website



1 物名 様
(3622)三二六六番
〈元日より営業〉



2 (3622)五〇〇一〇八子
〈元日より営業〉



3 墨堤地蔵坂上 3611-6831
〈二日より営業〉



7 百花珈琲
木-日曜 11時-17時
090-4173-3605
〈元日より営業〉



4 まねき屋
三三二九九〇八八
〈元日より営業〉



5 向島七福
石臼碾き手打ち江戸蕎麦処
電話 三六二二四二三五
〈元日より営業〉



6 向島墨堤組合
電話 三六三三六六八
向島一の九の九
向島料亭街の業内役



8 カタヤマ
こだわりの珈琲
3610-1500
〈三日より営業〉



12 後援
一般社団法人
墨田区観光協会
TEL 03-5608-6951
観光協会
ホームページ



10 着物 ひなみ屋
電話 6661-8808
営業時間 11:00~18:00
定休日 毎週火・水
毎月11日・29日
※仕入れ等により変更する場合があります。
〈三日より営業〉



- ### ○史跡・旧跡・寺社
- 1 鐘紡記念碑 2 木母寺(梅若塚) 3 隅田川神社 4 榎本武揚像 5 圓徳寺
 - 6 成林寺 7 正福寺(首塚) 8 近代映画スタジオ発祥の地(日活) 9 綺雲園跡
 - 10 法泉寺 11 子育て地蔵 12 蓮花寺 13 幸田露伴住居跡 14 榎本武揚住居跡
 - 15 成島柳北海楽園跡(現言問小) 16 秋葉神社 17 森鷗外住居跡 18 牛島神社
 - 19 堀辰雄旧居 20 旧水戸藩邸(現隅田公園、藤田東湖歌碑等) 21 勝海舟像
- A 玉の井・永井荷風「墨東綺譚」 B 鳩の街・吉行淳之介「原色の街」
- ### ○資料館・博物館
- 1 軟式野球資料館 2 東武博物館 3 木造建築資料館 4 羽子板資料館
 - 5 江戸木目込人形博物館 6 すみだ郷土文化資料館 7 屏風博物館
- 公衆トイレ ⊗ 文学校 ● 循環バス停留所(北西部ルート)



隅田川七福神 参拝のご案内

江戸文化年間に開闢された隅田川七福神は、七福神めぐりの始まりとして長
いあいだ善男善女のお正月の楽しみと変わってききました。昨今、隅田川七福神を
ご参拝になられる皆様から、よくいただく質問を整理いたしました。ご参考に
していただき、楽しく隅田川七福神をご参拝いただけますよう願っております。

Q お参りの方法は？

A 元日から七草（一月七日）をご開帳と

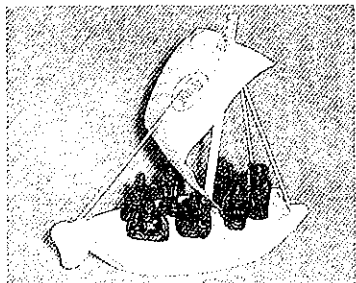
してまいります。ご開帳以降、ご参拝のお印
としては記念スタンプをご利用ください。

江戸から伝わる参拝方法は、各寺社で神
様のご分体をお請けし、お集めになったご
分体を宝舟にお乗せしてお祀りください。

宝舟は、三囲神社か多聞寺でお請け下さい。
神様の並べ方に定めはございませんが、
ご信心やお願いをかける神様を先頭に、背
の低い神様を前とする方が多いようです。

宝舟をお祀りされる場所は、神棚や仏壇
をはじめ、福を招くことから、店先や玄関
等、人形ケースに飾る方
もいらつしやいます。

いずれにしても舳先を
家の中心に向け、たくさ
んの幸せを家内へお招き
ください。



Q ご朱印って？

A ご参拝のお印として

ご開帳の間（元日〜
七日）、ご朱印帳や
色紙に各寺社で七福
神の御神号・御朱印
をいただけます。



コロナ禍への対応で、ご朱印帳への記帳を
「書き置き」とさせていただきます。

色紙へ寄せ書きの場合は、必ずお名前を
お記しくください。「寄せ書き用色紙」は、

多聞寺・三囲神社でお分けしております。

（ご朱印など隅田川七福神のご奉仕は、概ね午前
九時〜午後五時頃まで。早朝や夜の参拝は

ご遠慮ください。百花園の開園時間は、午前
九時〜午後五時までです。ご注意ください。）

隅田川七福会

毘沙門天(多聞寺)

約1500m
本尊の毘沙門天は弘法大師の作と伝えられる。
昔、村人達は、本堂の前に住む狸の悪戯に悩
んでいた。その村人を毘沙門天門下の禅尼師
童子が狸を懲らしめ救ったという伝説がつた
わる。

寿老神(白鬚神社)

約200m
祭神の猿田彦命は道案内の守り神ということ
から、お客を案内する千客万来、商売繁盛の
信仰が生まれる。
隅田川七福神の中でなかなか見つからなかつ
た寿老人を、白い鬚の長寿の神様として白鬚
大明神にあてたことから「神」としている。

福祿寿尊(百花園)

約1000m
文化元年（一八〇四）に開かれた百花園に集
まる江戸の町民文化を代表する文化人達の発
案で隅田川七福神巡りが始まった。
福祿寿尊像は、開祖佐原鞠嶋が百花園の草花
にちなみ、本草の神として愛蔵し信仰してい
たもの。

弁財天(長命寺)

約50m
三代将軍家光が、鷹狩り途中の腹痛を、寺内
の井戸水で薬を服用し快癒したことから、長
命水の名をいただきました。寺号も長命寺とし
弁財天は河（水）の神ということから蛇が
お使いとして選ばれ、巳の日に参拝する風習
が生まれた。

布袋尊(弘福寺)

約300m
黄檗宗で中国風の特色を持つ禅宗建物。布袋
尊は七福神の中で唯一実在した中国の禅僧で
弥勒の化身といわれる。風外和尚が修行中、両親を
咳の爺婆尊像は、風外和尚の石像だから風邪に
も強かるうと風邪除けの信仰を集めた。

大國神

恵比寿神(三囲神社)

三井寺の僧源慶が弘法大師創建の由来を持つ
荒れた祠を再建したとき、出土した神像の周
りを「白狐が現れ三回巡り、消え去ったこと
から「みめぐり」の名が起ったとされること
大國・恵比寿は越後屋（現三越）にまつられ
ていたもの。